

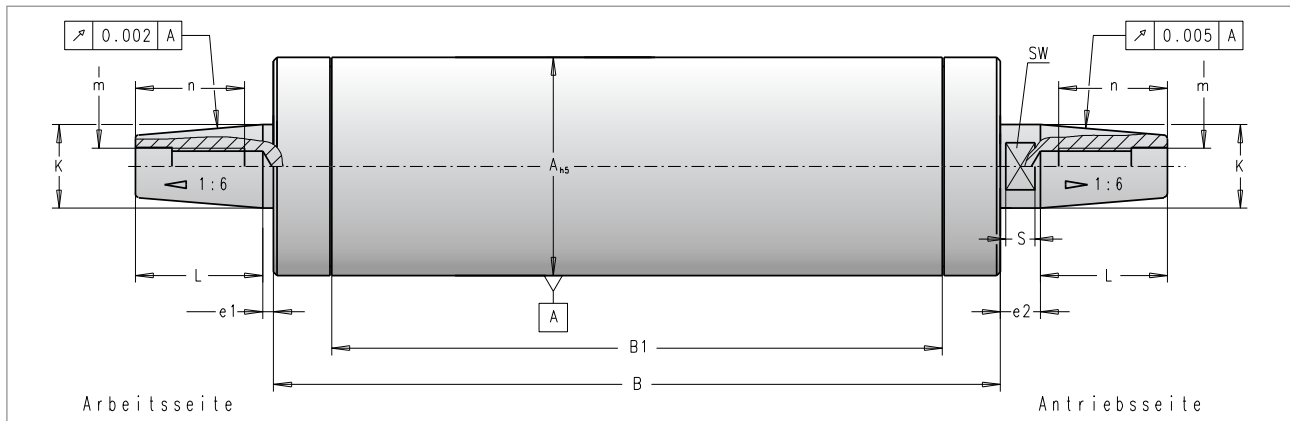
**SCHLEIFSCHEIBENUMFANGSGESCHWINDIGKEITEN**

bei verschiedenen Drehzahlen

SCHLEIFKÖRPER- DURCHMESSER mm	UMFANGSGESCHWINDIGKEIT m/s									
	15	20	25	30	35	40	45	60	80	100
	<b>DREHZAHL 1/min</b>									
3	95500									
5	57300	76400	95500							
8	35800	47800	59700	71600	83600	95500				
10	28600	38200	47700	57300	66800	76400	86000			
15	19100	25500	31800	38200	44600	51000	57500	76500		
20	14300	19100	23900	28600	33400	38200	43100	57300	76500	
25	11500	15300	19100	23000	26750	30550	34370	45840	61000	
40	7160	9550	11940	14320	16700	19100	21500	28600	38100	
50	5730	7650	9550	11450	13400	15275	17185	22900	30500	38200
65	4400	5900	7350	8800	10300	11750	13200	17600	23500	29300
75	3825	5100	6370	7650	8910	10185	11455	15300	20400	25500
90	3185	4245	5300	6370	7430	8940	9560	12700	17000	21200
100	2865	3825	4775	5730	6700	7640	8600	11450	15300	19100
115	2490	3320	4150	4980	5815	6640	7470	9965	13300	16600
125	2300	3050	3800	4600	5300	6110	6875	9200	12200	15250
150	1900	2550	3200	3800	4450	5100	5730	7640	10200	12750
175	1635	2200	2730	3270	3800	4365	4910	6550	8750	10900
200	1440	1910	2390	2865	3350	3820	4300	5730	7640	9550
225	1275	1700	2100	2550	2975	3395	3820	5100	6800	8500
250	1150	1525	1900	2300	2675	3055	3440	4575	6100	7625
300	950	1275	1590	1900	2230	2550	2865	3820	5100	6375
350	820	1090	1370	1640	1900	2180	2450	3275	4360	5450
400	725	960	1200	1450	1675	1910	2150	2870	3810	4775
450	635	850	1060	1275	1485	1700	1910	2550	3400	4250
500	575	770	960	1150	1340	1525	1720	2290	3050	3820
550	515	700	850	1030	1200	1390	1565	2080	2780	3470
600	475	640	800	950	1110	1275	1430	1910	2550	3170
650	440	590	730	875	1030	1175	1320	1750	2350	2940
700	405	540	675	810	950	1090	1225	1640	2185	2730
750	380	510	635	765	890	1020	1145	1530	2035	2545

### STANDARDSPINDEL für Riemenantrieb

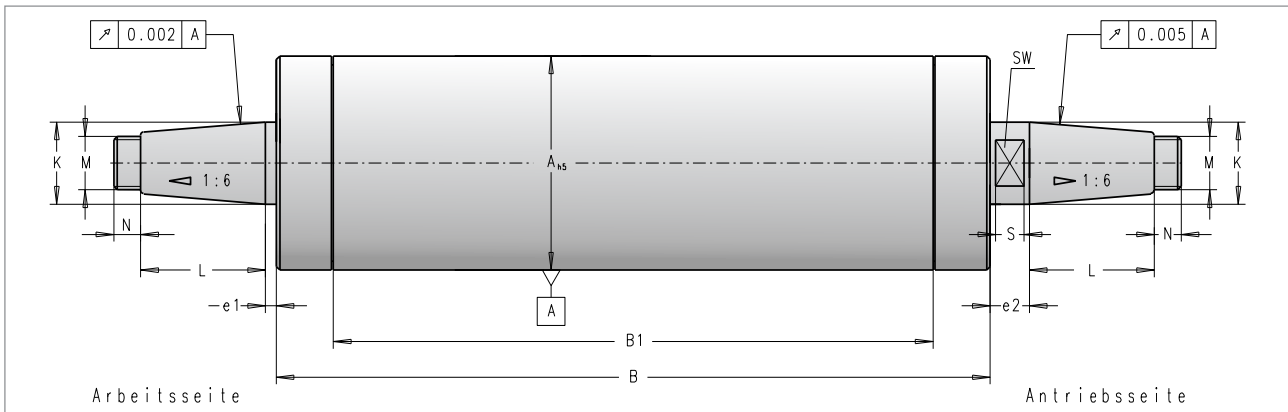
Außenkegel 1:6 mit Innengewinde, lebensdauer-fettgeschmiert



BEZEICHNUNG Ø A – Länge B	K	L	e1	e2	B1	m	n	SW	S	HÖCHST- DREHZAHL 1/min	GEWICHT kg
AK 45 - 160 AK 45 - 250	16	24	2	8	132 222	M8	25	14	6	25000	1,80 2,80
AK 60 - 160 AK 60 - 250 AK 60 - 320	23	35	3	11	128 218 288	M10	30	19	8	19000	3,50 5,00 6,50
AK 80 - 250 AK 80 - 320 AK 80 - 400	28	42	3	13	214 284 364	M12	35	24	11	12000	8,50 12,00 14,50

### STANDARDSPINDEL für Riemenantrieb

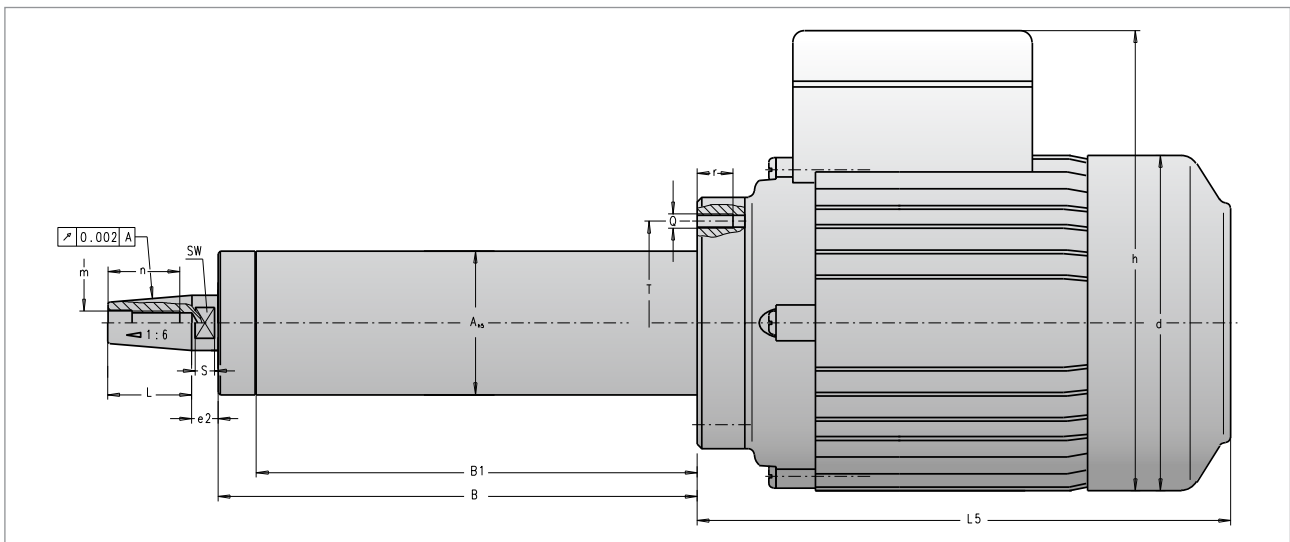
Außenkegel 1:6 mit Außengewinde, lebensdauer-fettgeschmiert



BEZEICHNUNG Ø A – Länge B	K	L	e1	e2	B1	m	n	SW	S	HÖCHST- DREHZAHL 1/min	GEWICHT kg
AK 100 - 320					284						
AK 100 - 400	38	57	4	16	364	16x1,5	15	32	14	10000	20,00
AK 100 - 500					464						23,00
AK 120 - 400	48	70	5	18	364	30x1,5	15	41	16	8000	29,00
AK 120 - 500					464						32,00
AK 140 - 400	58	85	5	20	348	30x1,5	15	50	18	6000	49,00
AK 140 - 500					448						54,00
AK 160 - 500	72	90	5	22	460	50x1,5	20	60	20	3000	71,00
AK 160 - 630					590						89,00

### STANDARDSPINDEL mit Direktantrieb

Außenkegel 1:6 mit Innengewinde, lebensdauer-fettgeschmiert

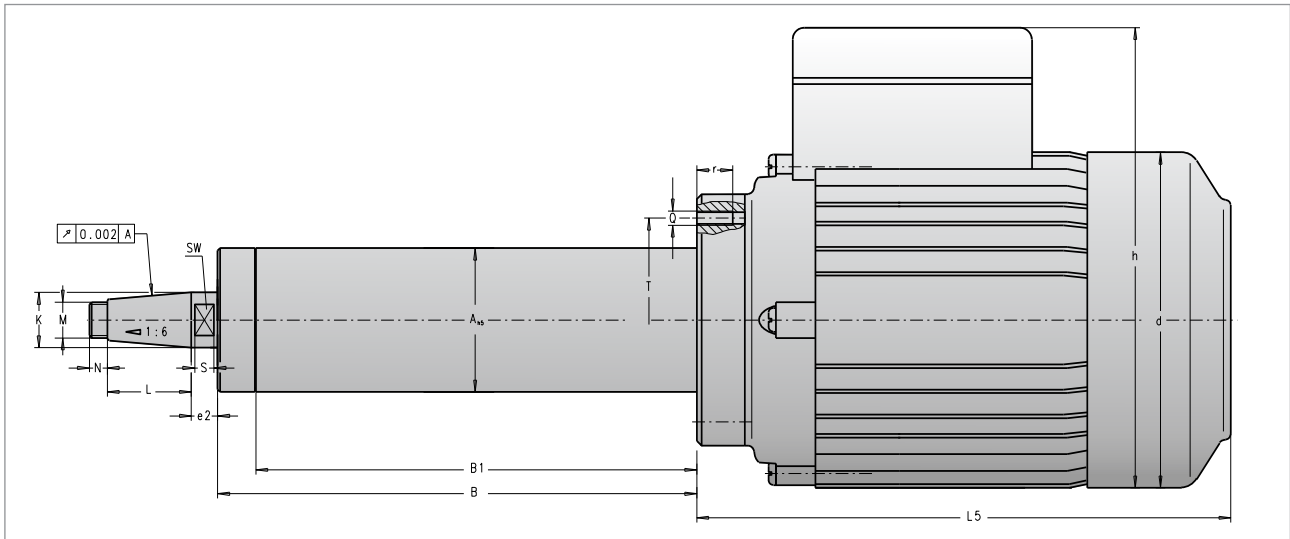


BEZEICH- NUNG Ø A – Länge B	K	L	e2	B1	m	n	SW	S	h	d	L5	T	Q	r	P kW	DREH- ZAHL 1/min	GE- WICHT kg
MA 60 - 200	23	35	11	184	M10	30	19	8	209	157	255	100	4xM6	12	1,1	3000	13,00
MA 60 - 250				234													16,00
MA 60 - 320				304													21,00
MA 80 - 200	28	42	13	182	M12	35	24	11	235	177	270	115	4xM10	16	2,2	3000	27,00
MA 80 - 320				302													35,00
MA 80 - 400				382													40,00

Die Drehzahlen beziehen sich auf eine Frequenz von 50 Hz.  
Alle Motorspindeln können auch mit Frequenzumwandler betrieben werden.

### STANDARDSPINDEL mit Direktantrieb

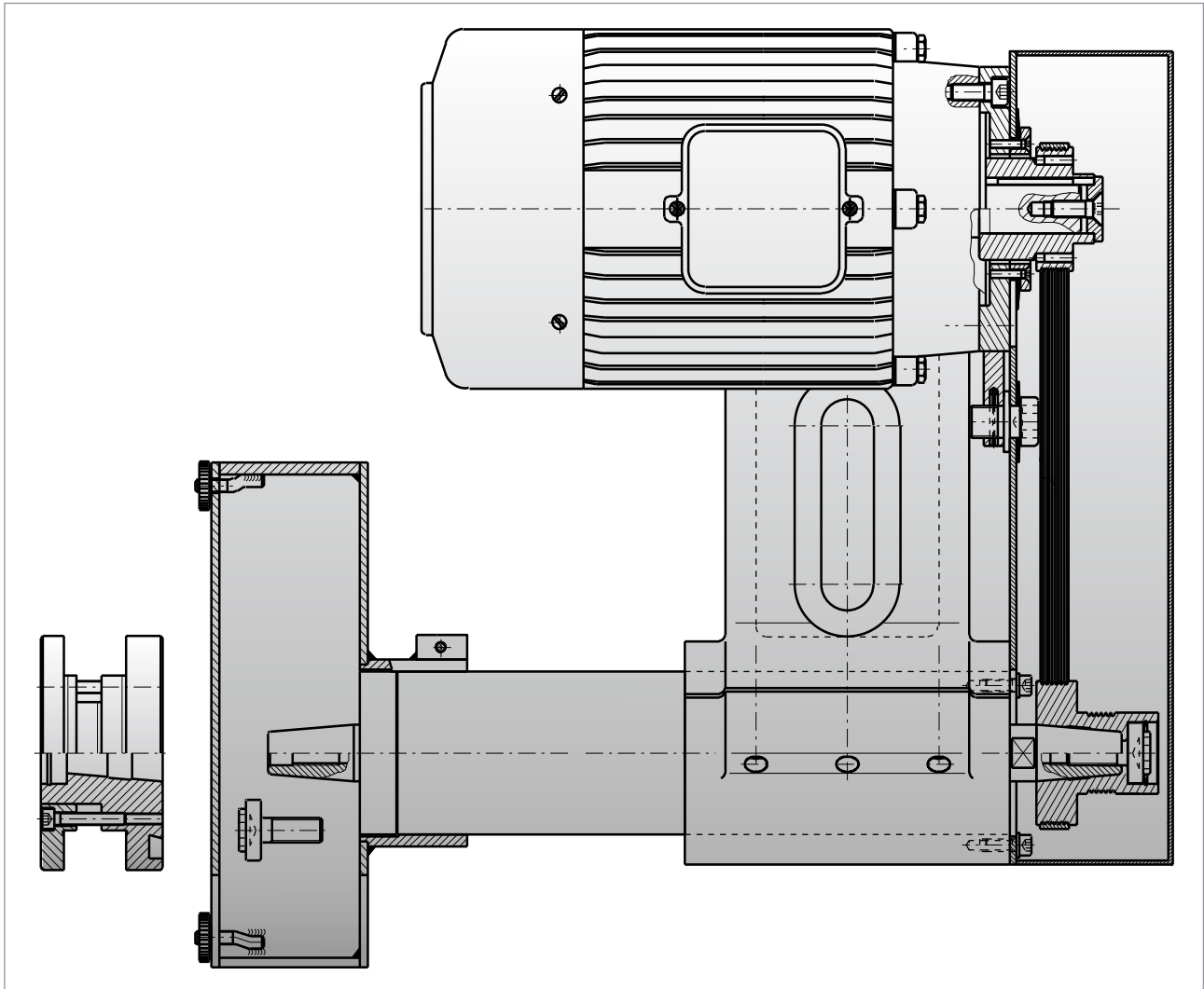
Außenkegel 1:6 mit Außengewinde, lebensdauer-fettgeschmiert



BEZEICH- NUNG Ø A – Länge B	K	L	e2	B1	m	n	SW	S	h	d	L5	T	Q	r	P kW	DREH- ZAHL 1/min	GE- WICHT kg
MA 100 - 250				232													44,00
MA 100 - 320	38	57	16	302	16x1,5	15	32	14	253	198	328	130	4xM6	12	3	3000	51,00
MA 100 - 400				382													59,00
MA 120 - 400	48	70	20	382	30x1,5	15	41	16	253	198	328	–	–	–	4	3000	90,00
MA 160 - 500	72	90	22	480	50x1,5	20	60	20	328	260	405	–	–	–	7,5	3000	130,00

Die Drehzahlen beziehen sich auf eine Frequenz von 50 Hz.  
Alle Motorspindeln können auch mit Frequenzumwandler betrieben werden.

**SUPPORTSCHLEIFGERÄT**  
SG80



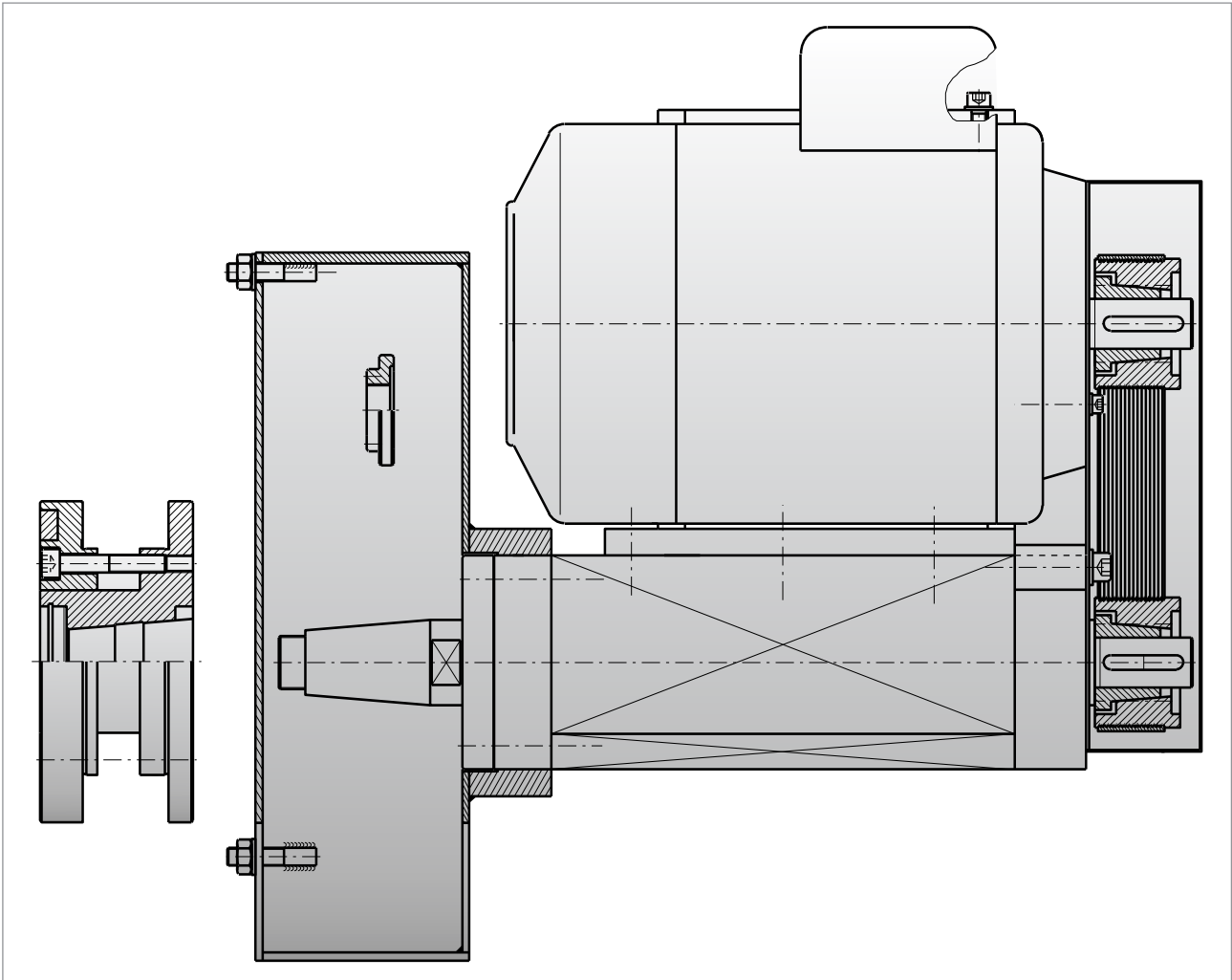
Oberflächenfinish von Werkstücken direkt auf der Drehmaschine mittels Supportschleifgerät.  
Die Befestigung unserer Supportgeräte erfolgt am Support der Drehmaschine.  
Supportschleifgerät zum Außenschleifen (Schleifscheiben-Ø 250mm)  
Schleifspindel mit Außenkegel 1:6, Ø 28 x 42 mit Innengewinde M12  
lebensdauer-fettgeschmiert  
Drehstrommotor 2,2 kW, 400 V, 50 Hz, Schutzart IP 54

**Lieferumfang:**

- Schleifspindel Typ S1--E080C320A43
- Spindelhalter mit Riementrieb und Riemenabdeckung
- Aufnahmeflansch für Schleifscheiben-Ø 250 x 32 und Bohrungs-Ø 76,2
- Schutzhaube für Schleifscheibe
- Werkzeugsatz mit Wuchtdorn

**SUPPORTSCHLEIFGERÄT**  
SG120

Oberflächenfinish von Werkstücken direkt auf der Drehmaschine mittels Supportschleifgerät.  
Die Befestigung unserer Supportgeräte erfolgt am Support der Drehmaschine.



Supportschleifgerät zum Außenschleifen (Schleifscheiben-Ø 400mm)  
Schleifspindel mit Außenkegel 1:6, Ø 48 x 70 mit Außengewinde M30 x 1,5  
lebensdauer-fettgeschmiert  
Drehstrommotor 4 kW, 400 V, 50 Hz, Schutzart IP 54

Lieferumfang:

- Schleifspindel Typ S6--E120C350A42
- Spindelhalter mit Riementrieb und Riemenabdeckung
- Aufnahmeflansch für Schleifscheiben-Ø 400 x 50 und Bohrungs-Ø 127
- Schutzhaube für Schleifscheibe
- Werkzeugsatz mit Wuchtdorn