

# **BLOMBACH**

---

# SCHLEIFSPINDELN

Produktinformationen



*Schleifspindel, riemengetrieben  
Kegel 1:5, Rundlauf  $\leq 0,002$  mm  
 $\varnothing$  210 mm x 770 mm*

**DIE BLOMBACH SCHLEIFSPINDELN GMBH** ist Anbieter von hochgenauen Spindeln und Präzisionslagerungen. Wir entwickeln und fertigen das gesamte Spektrum von riemengetriebenen Spindeln über fest gekuppelte Spindel-Motorkombinationen bis hin zu Spindeln mit integriertem Motor.

Ursprung der Blombach Schleifspindeln GmbH ist eine Schmiede, die im Familienumfeld vor über 300 Jahren auf dem Firmengelände gegründet wurde. Seit jeher wurden hier Sonderwerkzeuge auf besondere Anforderung der Kunden hin produziert. Seit der Gründung im Jahr 1959 stellt das Familienunternehmen Blombach bereits Spindeln und Lagerungen her. Im Laufe der Jahre sind die Produkte konsequent auf die sich ändernden Bedürfnisse der Kunden hin weiterentwickelt worden. Hieraus resultieren umfangreiche Erfahrungen und fundierte Kenntnisse, die Ihnen zusammen mit der Zuverlässigkeit und Präzision unserer Produkte ein Höchstmaß an Sicherheit für gemeinsame Projekte geben.



Schleifspindel mit 2 exzentrisch  
zueinander gelagerten Wellen  
 $n = 11.000/3.000$ ; Kurzkegel 1:4  
Rund + Planlauf  $\leq 0,001$  mm  
 $\varnothing 145$  mm x 323 mm

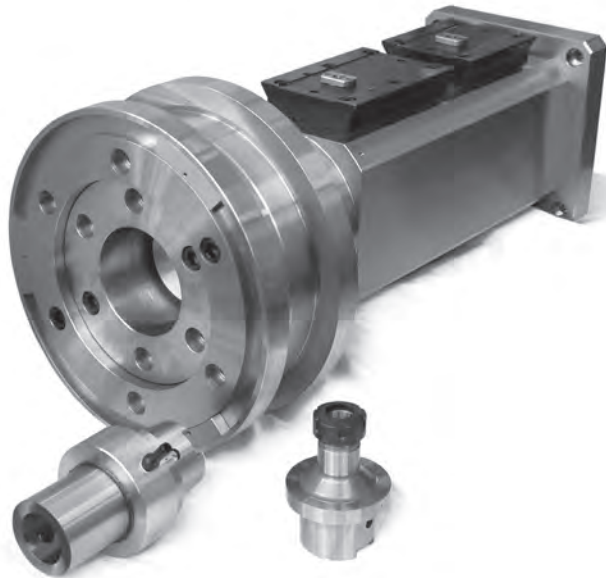
**ALLE PRODUKTE** der Blombach Schleifspindeln GmbH sind Lagerungen höchster Genauigkeit. Wir fertigen auf Kundenwunsch hin vom Einzelstück bis zur Kleinserie.

Ein Schwerpunkt des Einsatzgebietes der von uns hergestellten Spindeln liegt in hoch genauen Werkzeugmaschinen, insbesondere Schleif- und Finishing-Maschinen namhafter Hersteller.

Darüber hinaus kommen unsere Produkte beim Fräsen, Bohren, Trennen, Wuchten, Prüfen und Messen zum Einsatz. Gerne entwickeln wir zusammen mit Ihnen auch Spindeln/Lagerungen für jeden anderen Bereich, in dem es auf Präzision in Verbindung mit hoher Lebensdauer ankommt.

Während des gesamten Produktionsprozesses werden alle Bauteile einer kontinuierlichen Kontrolle unterzogen. Nach der Endmontage durchläuft jede Lagerung eine ausgiebige Prüfung nach den strikten Erfordernissen und Kriterien der Hochgenauig-

keitslager. Wir geben eine Spindel erst frei, wenn sie bei maximaler Drehzahl temperaturkonstant innerhalb vorgegebener Grenzen arbeitet.



**DER WERKZEUGANSCHLUSS** wird auf Kundenwunsch realisiert: HSK, Innenkegel, Außenkegel, Komet®, Zylinder... und alle  $\mu$ -genau. Andere Anschlüsse – insbesondere für Anwendungsfälle außerhalb des Werkzeugmaschinenbereichs – realisieren wir individuell zusammen mit Ihnen.

**DIE LAGERUNG** unserer Spindeln erfolgt aus Gründen der erreichbaren Genauigkeit bei gleichzeitig vertretbarem Aufwand in der Regel mit hochgenauen Spindellagern. Unsere Lagerungen sind spiel- und wartungsfrei.

**DIE SCHMIERUNG** unserer Spindeln legen wir schwerpunktmäßig als Lebensdauer-Fettschmierung aus. Dies garantiert eine geringe Wartungsfälligkeit. Sie erhalten von uns selbstverständlich auch Spindeln mit Öl- oder Ölminimalschmierung.

*Schleif-, Bohr- und Frässpindel für Supportschleifgerät m. Sauteraufnahme  
(12 kW Motorleistung);  $n = 2.000$ ; Plan- & Rundlauf  $\leq 0,001$  mm*

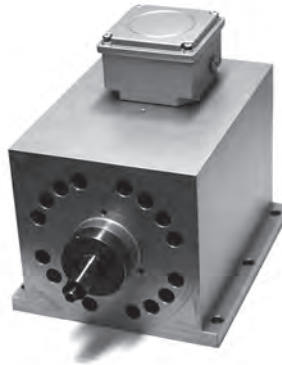
*Werkzeugaufnahmen: HSK-C 100 (Bohren/Fräsen), Kurzkegel 1:4 (Schleifen); 200 mm x 200 mm x 621 mm*

**DIE ANTRIEBSVARIANTEN** reichen vom Riemenantrieb über angeflanschte Motoren bis hin zu direkt auf der Welle integrierten Motoren für Anwendungen, die beispielsweise eine Werkzeuginnenkühlung erfordern oder besondere Anforderungen an das Leistungsverhalten haben. Wir setzen Normmotoren von einigen hundert Watt bis hin zu Spezialmotoren im zweistelligen kW-Bereich ein.

**DIE RUNDLAUFGENAUIGKEIT** unserer Produkte erreicht standardmäßig einen Wert von 0,001 mm. Höhere Rundlaufgenauigkeiten können im Einzelfall nach Absprache realisiert werden.

Profitieren Sie von unseren Kenntnissen in Lager-technik und Motortechnik sowie Schmierung und Abdichtung. Geben Sie uns Ihre Anforderungen, wir haben das Know-how um gemeinsam eine passende Lösung zu finden.

*Blockspindel zum Trennschleifen mit integriertem 0,55 kW Motor  
n = 3.000; Kegel 1:6; Rundlauf  $\leq$  0,001 mm; 170 mm x 170 mm x 262 mm*







*Schleifspindel, riemengetrieben  
(Fremdfabrikat) mit geteilter Welle  
und innen liegender Kupplung  
ø 130 mm x 505 mm*

**REPARATURSERVICE** Nach Ablauf der Lebensdauer der Lager oder im Falle einer Schädigung durch den laufenden Betrieb muss eine Spindel auch mal repariert werden. Dazu bieten wir Ihnen selbstverständlich einen kompletten Reparatur- und Wartungsservice an. Hierzu können Sie uns gerne auch Spindeln zukommen lassen, die nicht aus unserem Haus stammen. Unsere langjährigen Erfahrungen bei der Spindelreparatur erstrecken sich auf nahezu sämtliche Hersteller.

**SONSTIGER SERVICE** Gerne sprechen wir mit Ihnen auch über die Auslegung und Fertigung kompletter Spindeln.

Wir kümmern uns um die notwendigen Toleranzen die Sie aufgrund der Anforderungen an Ihre Lagerung benötigen. Stets gilt es auch die geeigneten (Spindel-)Kugellager auszuwählen und diese hin-

sichtlich der Anforderungen an Drehzahl, Belastung sowie thermischen Randbedingungen abzustimmen. Im Auftragsfall übernehmen wir selbstverständlich die komplette Konstruktionsarbeit für Sie.

Unsere Produkte werden ausgehend vom Rohmaterial komplett im Haus erstellt. Daher umfasst unser Fertigungs-Know-how die gesamte Spanne

vom Drehen über Fräsen, Bohren, Schleifen und Montieren – Alles in höchster Präzision. Darüber hinaus arbeiten wir mit ausgesuchten Partnern zusammen, beispielsweise zum Härten, Beschichten oder Wuchten.



*Blockschleifspindel, riemengetrieben  
in Einzelteilen; n = 4.500  
Außenkegel 1:6, Rundlauf  $\leq 0,001$  mm*



*(v. l. n. r.)*

*Spannwellen  
ø 20 mm x 136 mm*

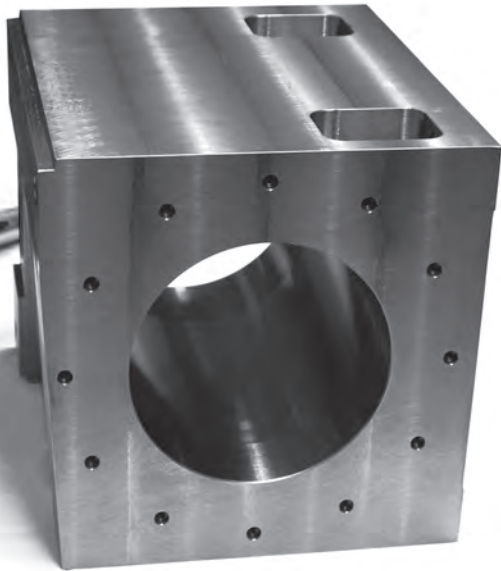
*Sonderlagerung für  
Getriebepüfmaschine  
bis ø 155 mm x 242 mm  
n = 6.000*

*Schleifkörperaufnahme  
ø 170 mm x 71 mm*

*Zentrierdorne  
ø 16 - 60mm x 666 mm  
bis ø 40 - 60 mm x 666 mm  
Rund- & Planlauf ≤ 0,005 mm*

*Gehäuse  
340 mm x 335 mm x 395 mm  
Bohrung 200 H3  
Konzentrität & Winkligkeit ≤ 0,003 mm*





Wenn Sie Teile haben, für die Sie keine eigene Fertigungskapazität vorrätig halten können – oder in der benötigten Genauigkeit nicht vorrätig halten wollen – fertigen wir gerne für Sie im Lohn. Folgende Maschinen stehen Ihnen hierzu für die Bearbeitung zur Verfügung:

<b>MASCHINENTYP</b>	<b>HERSTELLER</b>	<b>TYP</b>	<b>BEARBEITUNGSMASSE</b>
CNC Drehmaschine	Gildemeister	CTX 520	Ø 440 x 1050
CNC Drehmaschine	Gildemeister	CTX 410	Ø 320 x 600
NC Drehmaschine	Gildemeister	NEF 710	Ø 500 x 2000
CNC Bearbeitungszentrum (5-Achs)	Deckel Maho	DMU 70	750 x 600 x 520
Drehmaschine digital nachgerüstet	Heidenreich & Harbeck	Hamburg 540	Ø 500 x 2000
CNC Innen- / Aussenschleifmaschine	Studer	S 31	Ø 350 x 1000
CNC Universalschleifmaschine	Karstens	K 56-1	Ø 320 x 1600
Universal-Schleifmaschine	Karstens	A/ASA	Ø 340 x 1000
Innen-Schleifmaschine	WMW	SI 6/L	Ø 500 x 2000
Universal-Schleifmaschine	WMW	SU 315	Ø 500 x 2000
Flach-Schleifmaschine	Jakobsen	1032 AC	800 x 250 x 370
Flachschleifmaschine	Kehren	RW 5	Ø 600 x 450
3D-Messmaschine	Zeiss	ScanMax	500 x 500 x 400

... und natürlich das langjährige Know-how unserer Mitarbeiter aus Konstruktion, Fertigung und Montage.



## **KONTAKT**

Blombach Schleifspindeln GmbH  
Kottsiepen 38  
42369 Wuppertal

Telefon +49 (0)202 460603

Fax +49 (0)202 4606041

eMail [info@blombach-schleifspindeln.de](mailto:info@blombach-schleifspindeln.de)

Internet [www.blombach-schleifspindeln.de](http://www.blombach-schleifspindeln.de)

Satz & Layout [www.annablombach.de](http://www.annablombach.de)